



Sticman®

### Multifunkcionalni adjuvant za sve fungicide, insekticide i folijarne herbicide u vinovoj lozi

- Povećava zadržavanje SZB na biljci.
- Sprječava odbijanje kapljica od biljaka. Omogućuje optimalno širenje kapljica.
- Izuzetno snažno lijepi sredstva na biljke što sprječava ispiranje kišom.

U kišovitim uvjetima manji broj prskanja, povećava učinkovitost, a doze SZB mogu se smanjiti za 10-20% za istu učinkovitost kao sa osnovnim dozama bez STICMANA.

**Doziranje** (vinova loza): kod potrošnje vode do 300 L/ha dodati 0,1 - 0,15 L/ha STICMANA  
kod potrošnje vode 300-500 L/ha dodati 0,25 L/ha STICMANA  
kod potrošnje vode 500-750 L/ha dodati 0,35 L/ha STICMANA  
kod potrošnje vode više od 750 L/ha dodati 0,4-0,5 L/ha STICMANA

## Certis Belchim paleta za vinovu lozu

Pripravci po namjeni i vremenu uporabe

Plamenjača	AIRONE	AIRONE
		MILDICUT
Pepelnica	VALIS F	VALIS F
	SULGRAN	
Siva plijesan	KUSABI, ZENBY	
		ZENBY, VINTEC
VINTEC	Bolesti drva, eska	
Korovi	MIZUKI	
	PLEDGE	
	BELOUKHA	
	CHIKARA	
	FUSILADE MAX	
	DEVRIKOL	
Insekti	SHIRUDO	
	SUMIALFA, SCATTO	
Adjuvant	STICMAN	
Folijarna prihrana	AZO-SPEED	AZO-SPEED
	BORACTIV	BORACTIV



# VINOVA LOZA

## Certis Belchim preporuke

Certis Belchim nudi kompletnu paletu za suzbijanje bolesti, insekata, grinja, najširu modernu paletu herbicida za suzbijanje korova bez upotrebe glifosata i folijarna gnojiva sa dušikom, borom i nekim mikroelementima.



Airone SC  
MILDICUT  
Valis F  
Kusabi  
SULGRAN  
ZENBY  
Vintec  
SHIRUDO  
SCATTO  
Sumialfa 5 FL

Chikara  
PLEDGE 50 WP  
MIZUKI  
Beloukha  
FUSILADE MAX  
DEVRIKOL 45FL  
AZO-SPEED  
BORACTIV  
Sticman®

## Certis Belchim VINEPRO™

Moderna i inovativna paleta za optimalni kvalitet i ekonomiku



### STRUČNO TEHNIČKA PODRŠKA:

Dragić Dario: 099 7019 981 - [Dario.Dragic@certisbelchim.com](mailto:Dario.Dragic@certisbelchim.com)  
 Hafner Vasja: 091 416 6555 - [Vasja.Hafner@certisbelchim.com](mailto:Vasja.Hafner@certisbelchim.com)  
 Jindra Čupić Dunja: 099 5270 975 - [Dunja.Jindra@certisbelchim.com](mailto:Dunja.Jindra@certisbelchim.com)  
 Matić Ante: 098 416 755 - [Ante.Matic@certisbelchim.com](mailto:Ante.Matic@certisbelchim.com)  
 Saić Nikola: 099 2632157 - [Nikola.Saic@certisbelchim.com](mailto:Nikola.Saic@certisbelchim.com)  
 Uljević Pavao: 091 4444 057 - [Pavao.Uljevic@certisbelchim.com](mailto:Pavao.Uljevic@certisbelchim.com)  
 Varga Milenko: 091 57 10 650 - [Milenko.Varga@certisbelchim.com](mailto:Milenko.Varga@certisbelchim.com)  
 Vrtarić Marko: 099 71 27 089 - [Marko.Vrtaric@certisbelchim.com](mailto:Marko.Vrtaric@certisbelchim.com)

Certis Belchim HR d.o.o.  
 Oreškovićeve ulica 1A  
 10000 Zagreb  
[www.certisbelchim.hr](http://www.certisbelchim.hr)



**Certis Belchim**  
 GROWING TOGETHER



Plamenjača na listu

**MILDICUT**

- Sadrži **ciazofamid i di-Na fosfonat**.
- Najduže preventivno i sporocidno djelovanje, štiti novi porast nakon prskanja, ne ispire se kišom.
- Di-Na fosfonat se premješta sistemski.
- Odlična zaštita boba i grozdova.

**UPOTREBA**

Može se koristiti od pred cvatnju pa do zatvaranja grozda. Najprikladnije vrijeme primjene za kasna prskanja jer nudi idealnu zaštitu boba. Smije se primijeniti 8 puta godišnje na istoj površini u dozi 3,5 – 4 L/ha.

**Airone SC** Dva oblika bakra: *bakarni hidroksid - brzo inicijalno djelovanje* / *bakarni oksiklorid - produženo djelovanje*

U usporedbi s drugim bakarnim pripravcima sadrži čestice ujednačenije veličine, te ima puno više čestica manjih od 1 μ što je osnova za brzo i ravnomjerno dispergiranje. smanjeno ispiranje kišom, potrebne su manje doze za punu učinkovitost. Izuzetno kvalitetna i praktična tekuća formulacija.

**Doza za suzbijanje plamenjače, crne truleži i crvene paleži:** 2,25 L/ha

**SUZBIJANJE PEPELNICE VINOVE LOZE**

Pepelnica ima dugo razdoblje inkubacije, kada je infekcija već prisutna, ali nije vidljiva. Zato je iznimno važno započeti program zaštite od pepelnice i prije pojave vidljivih znakova bolesti, jakim pripravcima koji imaju i kurativno djelovanje kao što je **KUSABI!** **Kod pepelnice od izuzetne je važnosti preko cijele sezone održavati preventivnu kontrolu pepelnice!**

**Kusabi** Zbog specifičnih svojstava (kurativnost i učinak isparavanja) za Kusabi najprikladnija je upotreba u ranijim fazama te raspoloživ broj prskanja iskoristiti do kraja cvatnje. Time se olakšava zaštita od pepelnice u kasnijem dijelu sezone. Upotreba nakon cvatnje, pored zaštite od pepelnice, bitno utječe na smanjenje zaraza sivom pljesni. Doza je 0,3 L/ha. Kod svakog prskanja protiv pepelnice preporuka je dodavanje sumpora SULGRAN (2-3 kg/ha)

**ZENBY** ZENBY je vrhunski botriticid ali odlično djeluje i na pepelnicu i stoga može biti i ključan dio programa zaštite od pepelnice. U vrijeme prskanja ZENBY-jem protiv sive plijesni garantirana je i puna zaštita od pepelnice.

**SUZBIJANJE SIVE PLIJESNI VINOVE LOZE**

**ZENBY** sadrži izofetamid, najnoviju SDHI d.t., sa odličnim djelovanjem i smanjenom sklonošću za otpornost na sivu plijesan. Djeluje na sve razvojne faze sive plijesni.

**VINTEC** je biološki fungicid (unikatni soj *Trichoderma atroviride*) za kontrolu bolesti drva (vidite posebni letak za VINTEC) i sive plijesni. Nema rezidua!

- ZENBY se može koristiti 1X na sezonu od početka cvatnje do omekšanja bobica u dozi 1,5 L/ha odnosno 0,75-0,8 L/ha prskanjem u zonu grožđa.
- VINTEC: preporuka da se koristi nakon ZENBY-ja u dozi 200 g/ha. U lokalnim pokusima vrlo dobro se pokazala i podjela doze na 4X50 g/ha počevši sa prskanjima od kraja cvatnje dalje.

Siva plijesan

**SUZBIJANJE PLČAMENJAČE 3 pripravka, 5 djelatnih tvari****Valis<sup>F</sup>****ACTIN<sup>POWER</sup>**

Sadrži **valifenalat i folpet**. Valifenalat ima potpuno specifičan način sveobuhvatne i ravnomjerne raspodjele u biljkama. Stimulativno djeluje na genetski mehanizam obrambenog sustava biljaka. U svojoj kemijskoj skupini jedini je koji je kurativan i sistemski. Ova specifična snaga aktivnosti unutar biljaka naziva se **ACTIN<sup>POWER</sup>**.

**DOZA:** 2 kg/ha, 2X u sezoni. Jer je sistemski i blago kurativan i sadrži folpet, najprikladnija je upotreba na početku vegetacije do kraja cvatnje.

**SUZBIJANJE KOROVA, UKLANJANJE IZDANAKA**

CERTIS BELCHIM nudi najkompletniji neglifosatni izbor pripravaka za suzbijanje korova u vinovoj lozi. MIZUKI, BELOUKHA i FUSILADE MAX isključivo folijarni su herbicidi dok CHIKARA, PLEDGE i DEVRINOL imaju i dugotrajno djelovanje preko tla.

**CERTIS BELCHIM VINEPRO<sup>TM</sup> RJEŠENJA ZA SUZBIJANJE KOROVA U V. LOZI**

- **CHIKARA 120 g/ha\* + PLEDGE 600 g/ha\*** kad korovi niču i u ranim su fazama **Maksimalna dužina djelovanja i izuzetno širok spektar djelovanja!**
- **CHIKARA 150-200 g/ha\* + MIZUKI 1-2 L/ha\*** kad su korovi već razvijeni **Izuzetno djelovanje i preporučeno korištenje folijarno!**
- **CHIKARA 150-200 g/ha\* + BELOUKHA 16 L/ha\*** kad su korovi već razvijeni **Odlično djelovanje preporučeno korištenje opunske folijarne djelovanje. BELOUKHA ima izuzetno povoljna ekološka svojstva, ne ostavlja nikakvih metabolita i rezidua.**

\*Doze su za neto poprskane površine, prskanjem u trake doze na hektar vinograda su ¼ do ½ navedene doze.

**FUSILADE MAX:** folijarni herbicid za suzbijanje uskolisnih korova (npr. zubača)  
**DEVRINOL:** zemljišni herbicid dugog djelovanja za brojne jednogodišnje korove

**MIZUKI<sup>®</sup> UKLANJANJE IZBOJA**

Izdanci iz donjeg dijela predstavljaju neproduktivan dio loze koji može biti izvor zaraza sa bolestima, koji neproduktivno koristi hranjiva i oslabljuje gajenu biljku.

**PRIMJENA**

2 L/ha\*, izdanci neodrvljeni, dužine najviše 20-30 cm. Najviše dvije primjene u sezoni s najmanjim razmakom od 20 dana između primjena.

\* Navedena doza je za neto poprskanu površinu uz utrošak vode 300-400 L/ha. Jer se prska u redove je doza na hektar nasada manja, preporuka za prskanje u redove je prskanje u koncentraciji 0,25 L/hl vode uz potrošnju 50-80 L/km dužine!

**GRINJE, INSEKTI**

**SHIRUDO** je učinkovit protiv svih vrsta i razvojnih faza grinja te ima i sporedno djelovanje na neke insekte kao što su lisne uši, štitaste uši, cvrčci.  
**UPOTREBA:** U proljeće u vrijeme izlaženja ličinki iz zimskih jaja 0,1 kg/ha u 400 L vode/ha. Kasnije porastom loze do početka cvatnje 0,2 kg/ha u 800 L vode/ha. Ljeti 0,3 do 0,4 kg/ha u 1200 do 1600 L vode/ha. 2 prskanja u sezoni.

**EKONOMIČNI I UČINKOVITI PIETROIDNI INSEKTICIDI ZA V. LOZU:****Sumialfa<sup>5 FL</sup>**

- Groždani moljci: 0,15-0,2 L/ha
- Lozina zlatica: 0,2 L/ha
- Amerčki i medeći cvrčak: 0,3 L/ha

**SCATTO**

- Groždani moljci: 0,5 L/ha
- Lozin zeleni cvrčak: 0,5 L/ha

**FOLIJARNA PRIHRANA DUŠIKOM, BOROM I MIKRO ELEMENTIMA**

- **AZO-SPEED:** sadrži brzo i dugotrajno dostupni dušik, magnezij i sumpor.
  - UPORABA: 5-10 L/ha (1-2X prije cvatnje), 20 L/ha (2X kod omekšavanja bobica za poboljšanje količine dušika u moštu), 5-10 L/ha (nakon berbe prije opadanja lišća). Može se miješati sa SZB.
- **BORACTIV:** sadrži bor, molibden, dušik, magnezij i sumpor. Dopusštena primjena u ekološkoj proizvodnji. Može se miješati sa SZB.
  - UPORABA: 2,5 L/ha (kod maksimalne koncentracije 1,5%):
  - 3 primjene prije cvatnje,
  - 1 primjena nakon cvatnje.

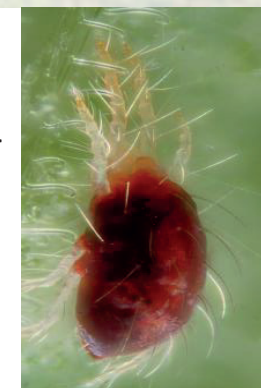
Suzbijanje korova u redovima



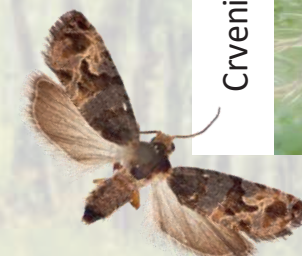
Uklanjanje izdanaka



Crveni voćni pauk



Groždani moljac



PRIHRANA

